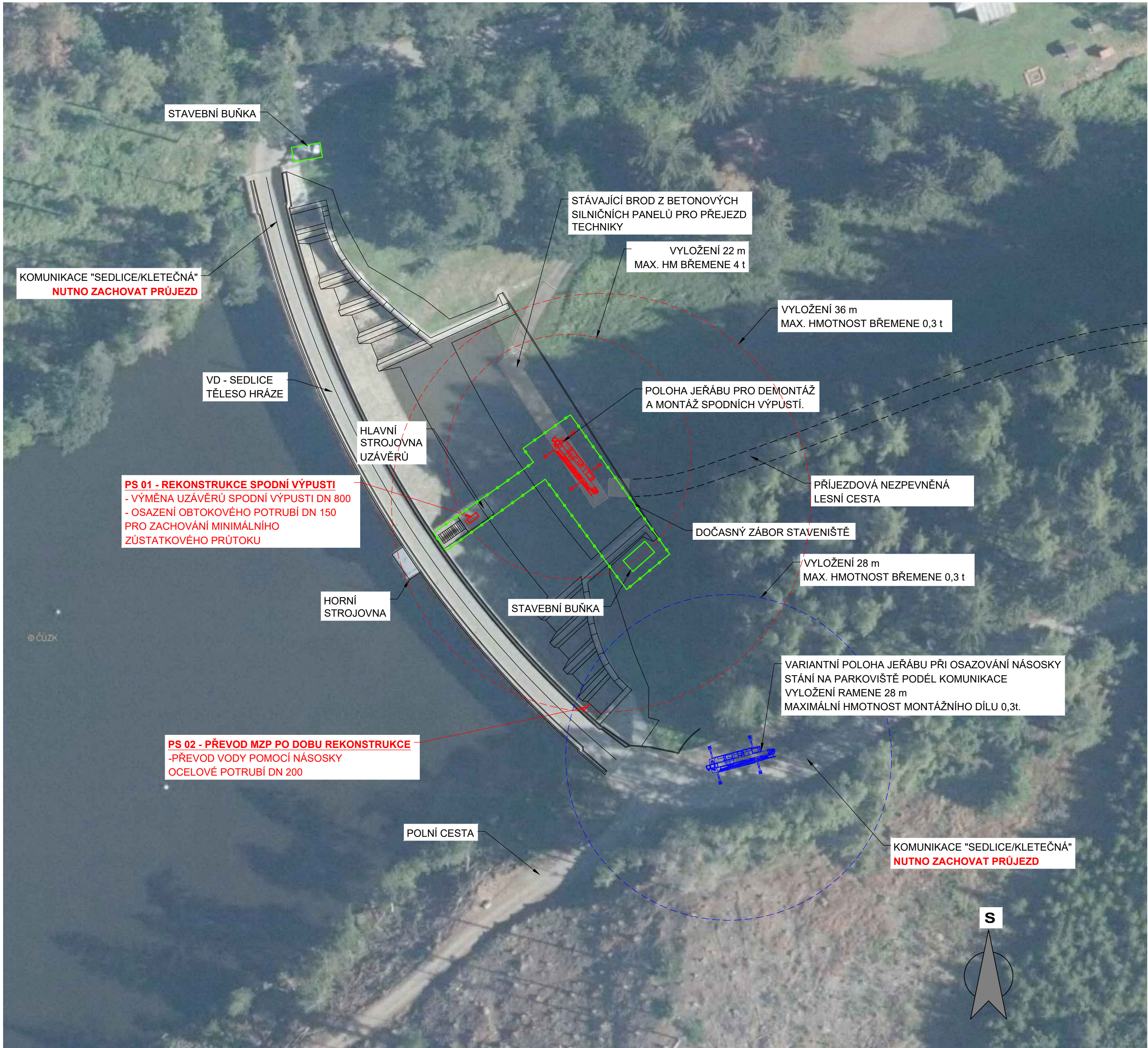


VD SEDLICE - REKONSTRUKCE UZÁVĚRŮ SPODNÍ VÝPUSTI

KOORDINAČNÍ SITUACE

M 1:500



LEGENDA

- STÁVAJÍCÍ KONSTRUKCE
- HLAVNÍ POZICE JEŘÁBU PRO OSAZENÍ UZÁVĚRŮ A NÁSOSKY
- VARIANTNÍ POZICE JEŘÁBU PRO OSAZENÍ NÁSOSKY
- PANELY PROVIZORNÍHO BRODU
- HRANICE DOČASNÉHO ZÁBORU

k. ú. Sedlice u Želivi [746 878]  
k.ú. Kletečná u Humpolce [666 181]

Výškový systém Balt p.v. Souřadný systém S-JTSK

3			
2			
1			
REVIZE	POPIS	DATUM	SCHVÁLIL

Sweco Hydroprojekt a.s. Ústředí Praha Táborská 31, 140 16 Praha 4; praha@sweco.cz; www.sweco.cz				<div>SWECO</div> <div>Sustainable engineering and design</div>		
VYPRACOVAL	Ing. Bláha	HIP	Ing. Klimeš	T. KONTROLA	Ing. Kaňkovský	
PROJEKTANT	Ing. Klimeš	ŘEDITEL DIVIZE	Ing. Matějček	DATUM	08/2021	
OBJEDNATEL	Povodí Vltavy, státní podnik			OKRES	Pelhřimov	
AKCE: <div>VD Sedlice</div> <div>- rekonstrukce uzávěrů spodní výpusti</div>				ČÍSLO ZAKÁZKY	12 0227 01 01	
				STUPEŇ	DPS	
				FORMÁT	A3	
				MĚŘÍTKO	1:500	
				ARCHIVNÍ ČÍSLO	006124/21/1	
ČÁST STAVBY				SO/PS	PS 01, 02	
PŘÍLOHA: <div>Koordinační situace</div>				ČÍSLO PŘÍLOHY	C.3	c
						1

Tato dokumentace včetně všech příloh (s výjimkou dat poskytnutých objednatelem) je duševním vlastnictvím akciové společnosti Sweco Hydroprojekt a.s. Objednatel této dokumentace je oprávněn ji využít k účelům vyplývajícím z uzavřené smlouvy bez jakéhokoliv omezení. Jiné osoby (jak fyzické, tak právnické) nejsou bez předchozího výslovného souhlasu objednatele oprávněny tuto dokumentaci ani její části jakkoli využívat, kopírovat (ani jiným způsobem rozmnožovat) nebo zpřístupnit dalším osobám.  
Poznámka: Podpisy zpracovatelů jsou připojeny pouze k výtisku číslo 01 nebo originálu přílohy (matrici).